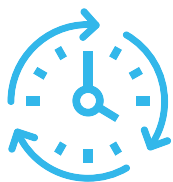
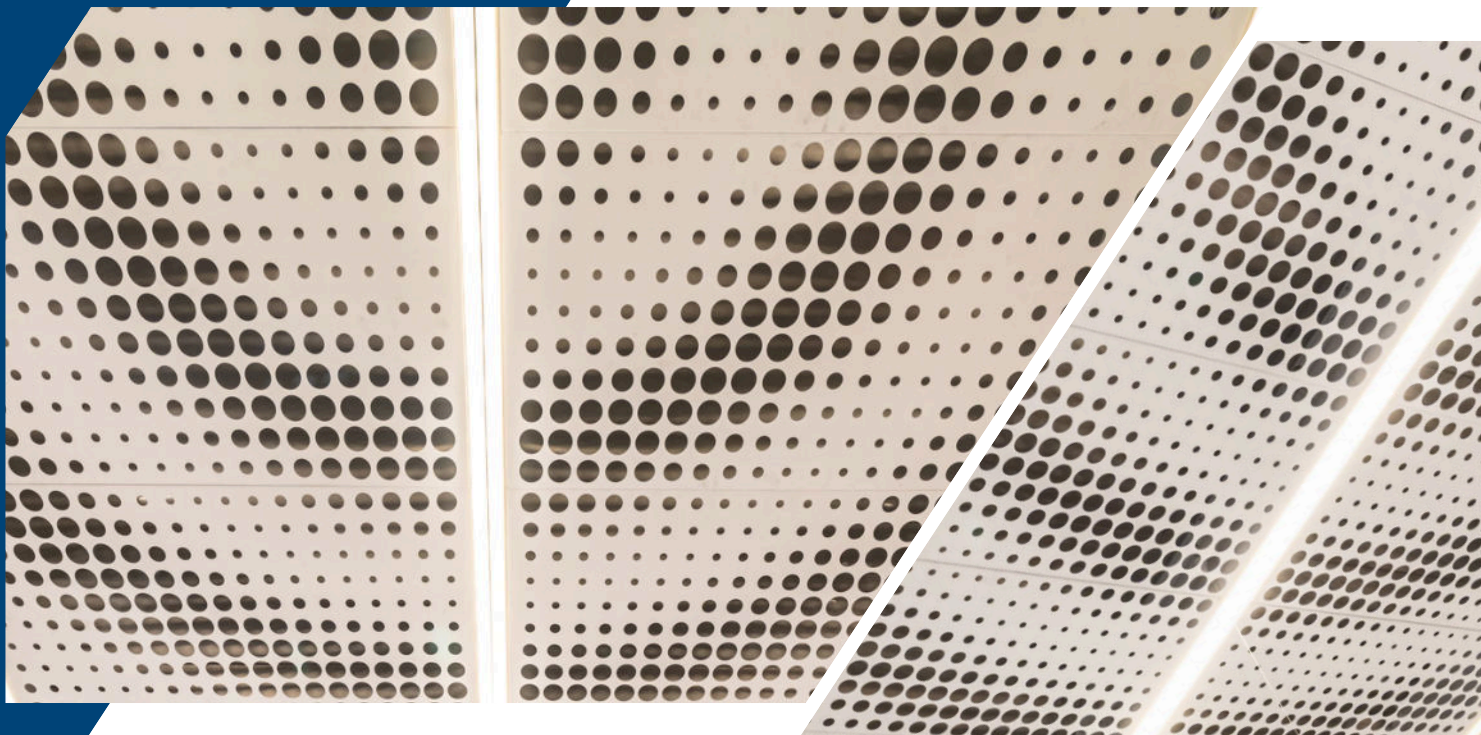




מערכת חיפוי קיר אלטו פאנל  
בחיתוך גרפי

**הכט & אפרים**  
מחברים תכנון וביצוע SINCE 1952



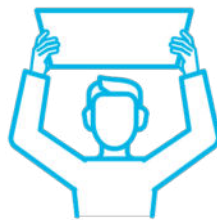


קיימות גבוהה



9001:2015

תקן ניהול  
איכות



פריקות

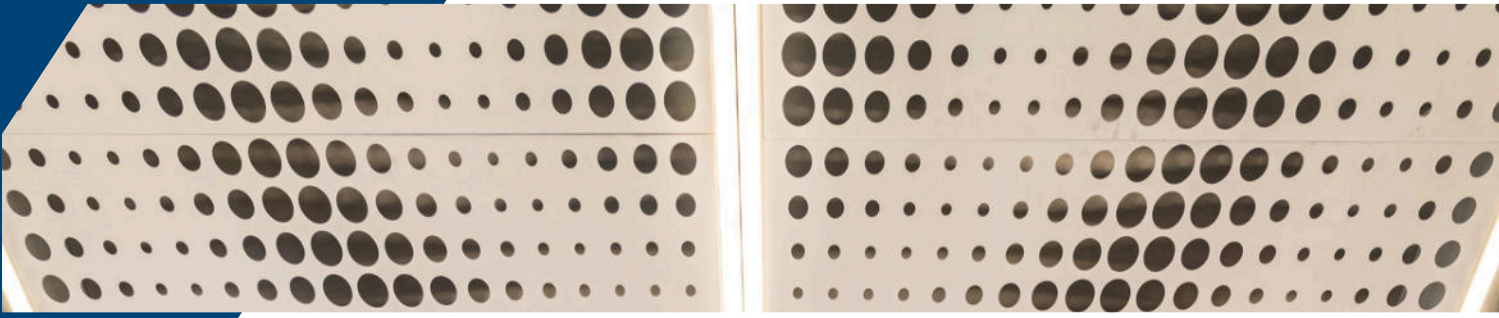


עמידות  
בלחות

## מערכת חיפוי קיר אלטו פאנל בחיתוך גרפי מתוצרת חברת "הכט & אפרים" ישראל.

- מגוון אפשרויות חיתוך גרפי לפי קטלוג יצרן- ניתן לקבל דוגמאות גרפיות לפי דרישה.
- הפאנלים מיוצרים במידה סטנדרטית של 1200X600.
- ניתן לייצר במידות לפי דרישה.

- ◀ מראה מונוליטי רציף.
- ◀ פריקות מלאה ללא מכשירים.
- ◀ עמידות בלחות.
- ◀ אחריות יצרן 10 שנים.
- ◀ כולל הוראות התקנה ואחזקה של היצרן.

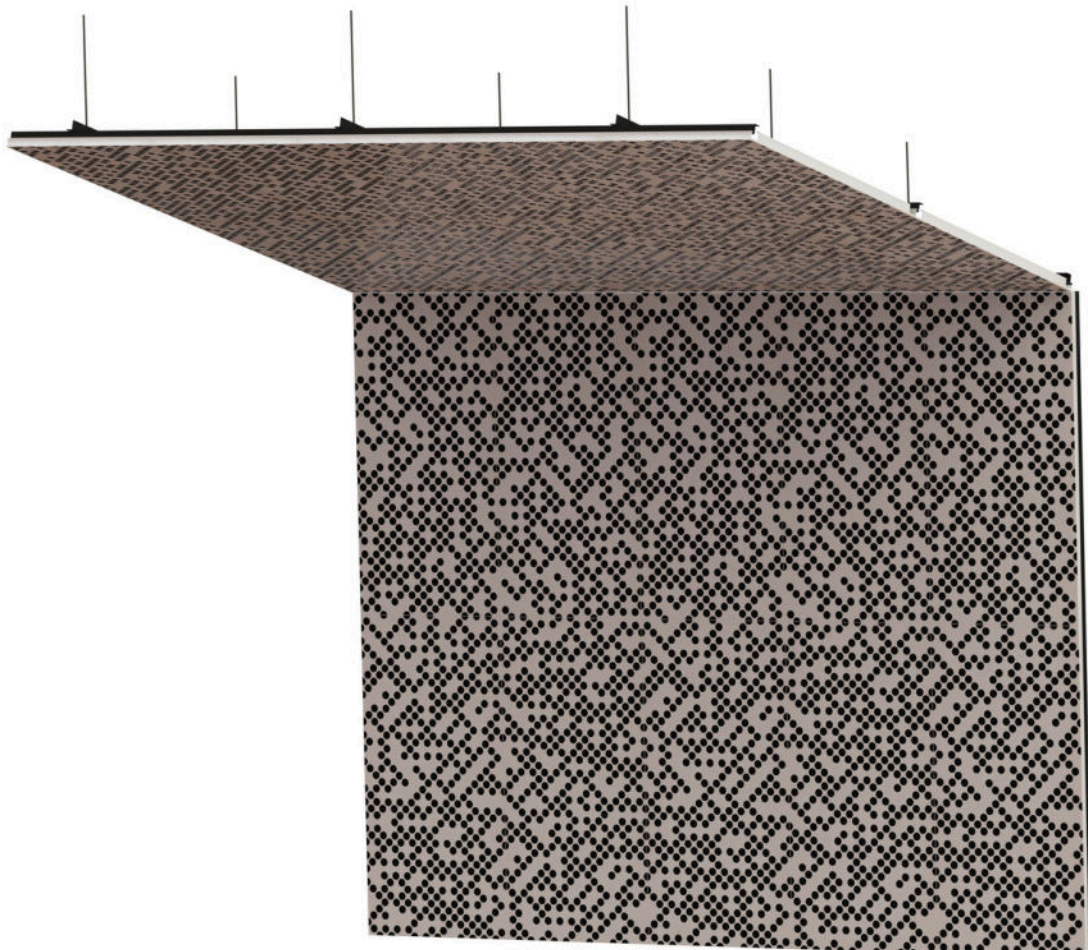


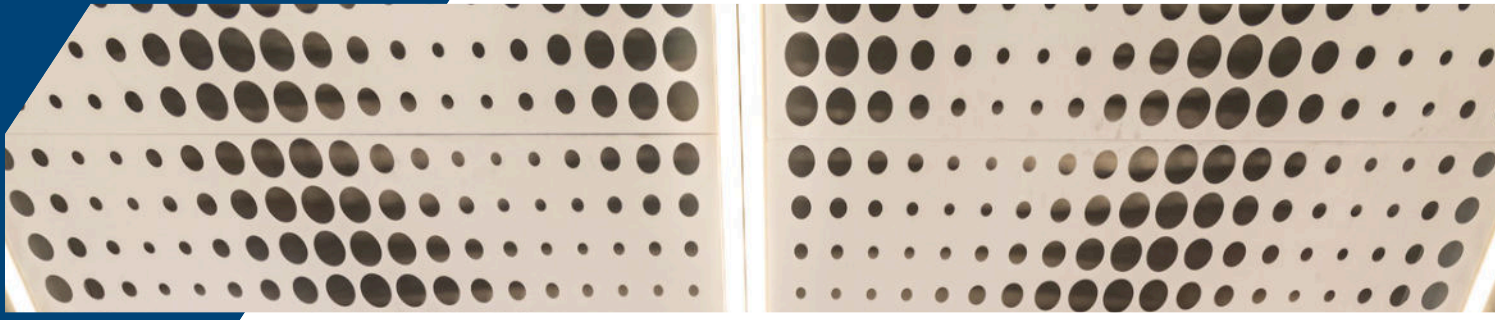
## הוראות התקנה

1. ודאו כי הקיר ישר ונקי, מקמו את הפרופילים במרווח התואם לרוחב הפאנל.
2. חברו את הפרופיל לקיר עיגון באמצעות מיתד ובורג תואם (שרטוט 3) - במידה וקיר העיגון אינו מפולס, יש להתקין באמצעות פרופיל אומגה AP ולפלט אותו בעזרת זווית 50\*25 (שרטוט 6).
3. פרופיל הקצה יבוצע על ידי פרופיל תליה/ אומגה AP ופרופיל סיומת AP (שרטוט 2,5). יש למקם את הפרופיל הסיומת AP בקצה ולקבע לקיר העיגון את פרופיל התליה/האומגה AP. יש לקבע לפרופיל הסיומת באמצעות בורג צד ולפלט באמצעותו את הקיר לפי צורך.
4. יש להתקין את הפאנל על גבי הפרופילים מהתחתון כלפי מעלה. חברו את הפאנל לפרופילים באמצעות הווים הייעודיים, וודאו שהפאנל ממוקם בלחיצה כלפי מעלה. סדר ההרכבה הינו מהפאנל התחתון כלפי מעלה (שרטוט 1,4).
5. יש להשאיר 20 מ"מ חופשיים בחלקה העליון של המערכת למען התקנה ופירוק של הפאנל העליון.

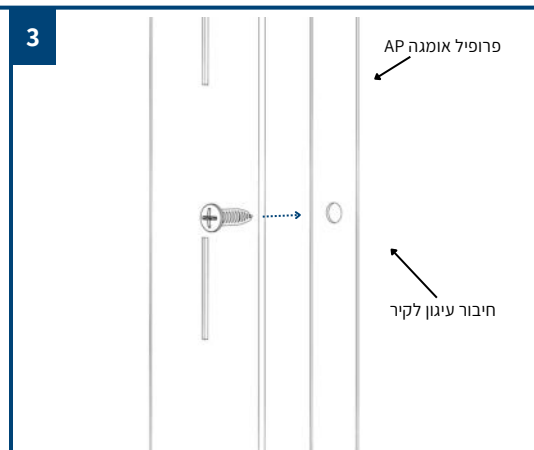
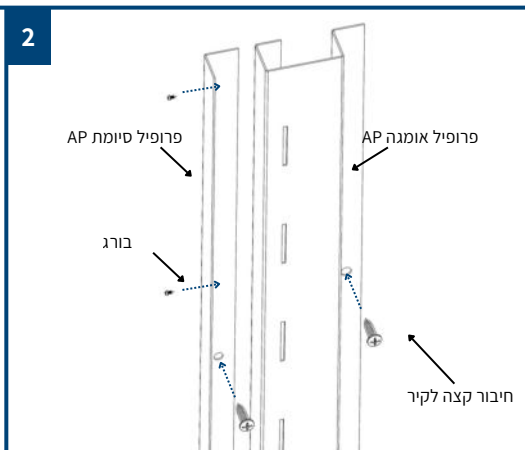
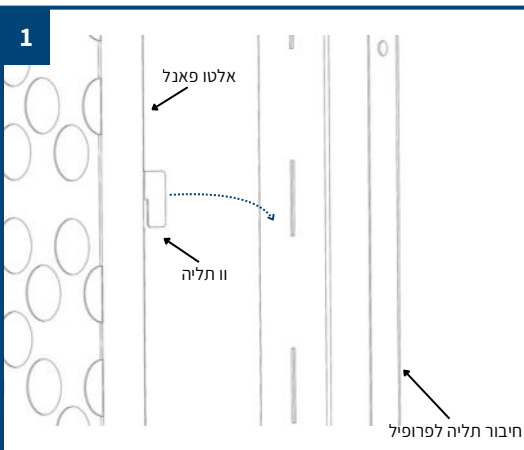
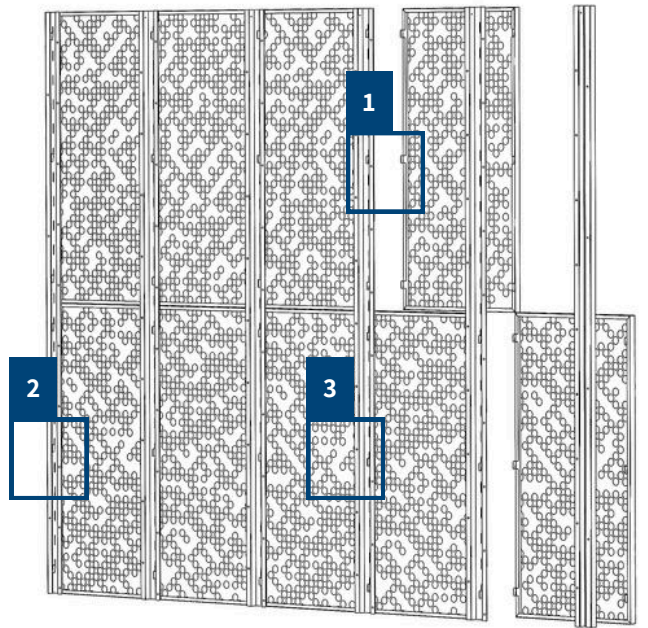
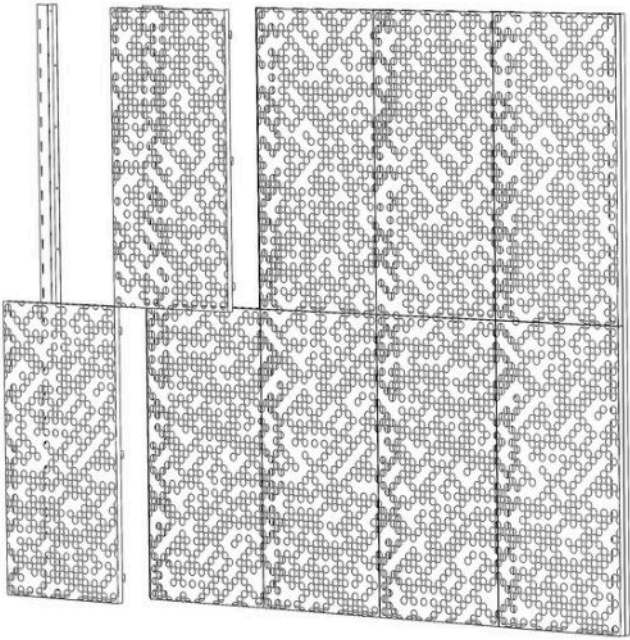
## הוראות פירוק

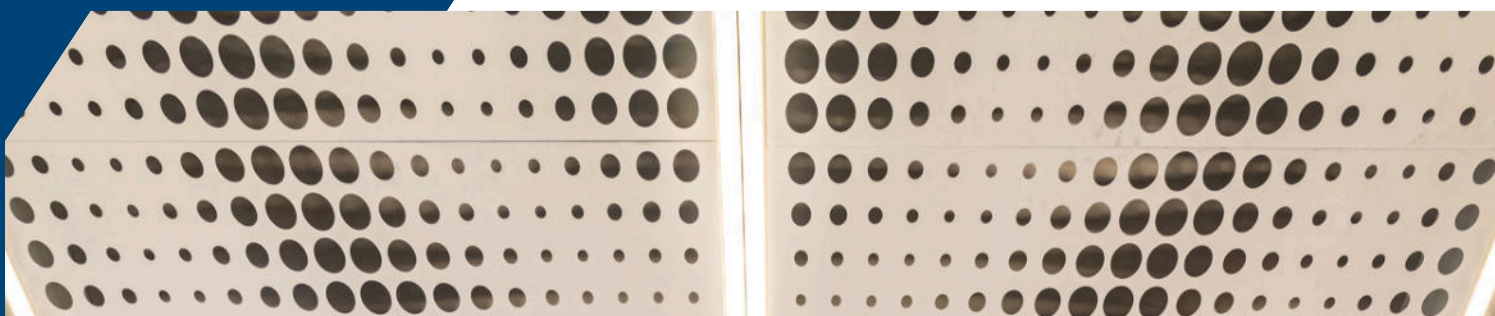
1. שחררו בזהירות את הפאנל מהפרופילים ע"י הרמה כלפי מעלה ומשיכה קלה כלפי חוץ.
2. הסירו את הפאנלים מהפרופילים והניחו את הפאנל בעמידה על מנת לא לפגום בו.
3. הפירוק ייעשה מהפאנל העליון כלפי מטה.



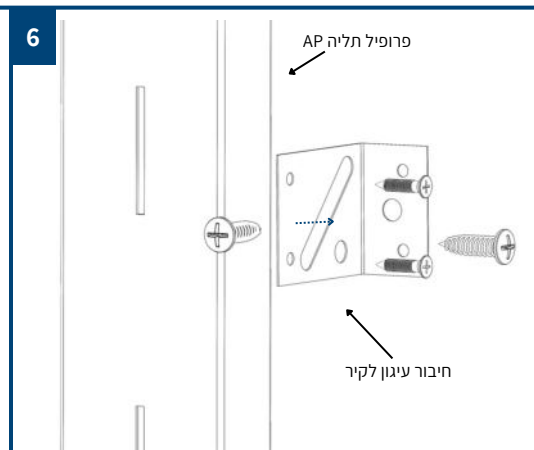
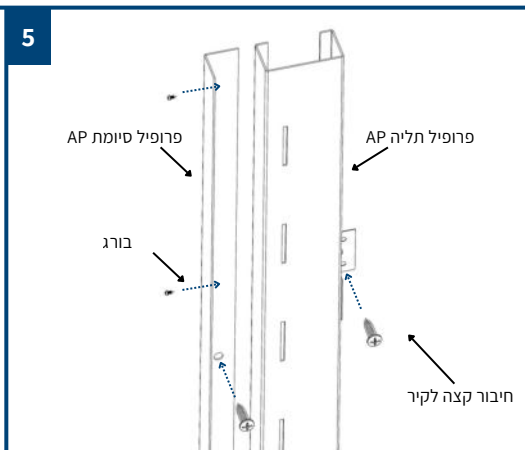
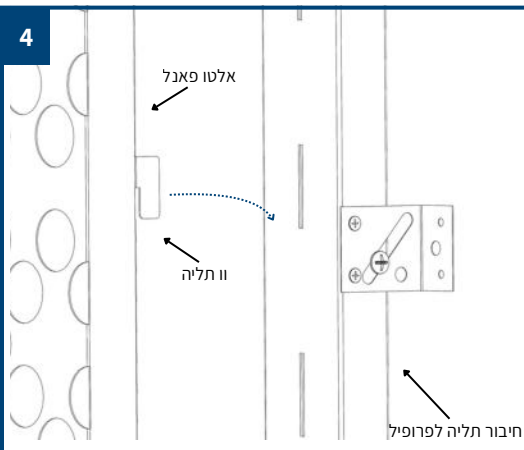
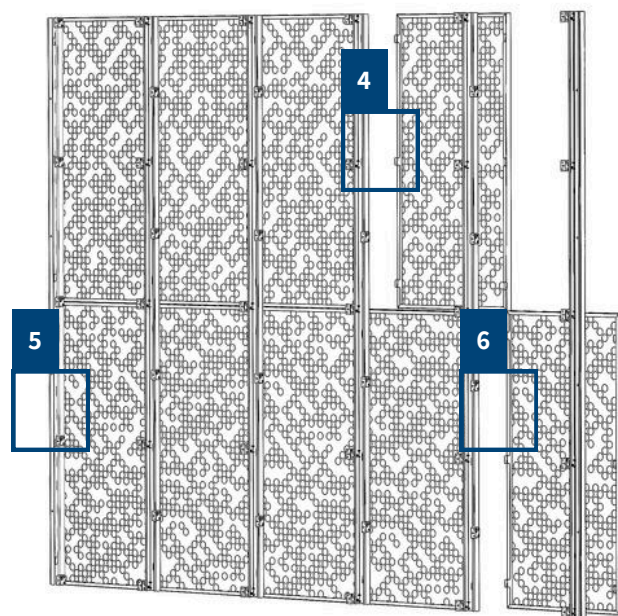
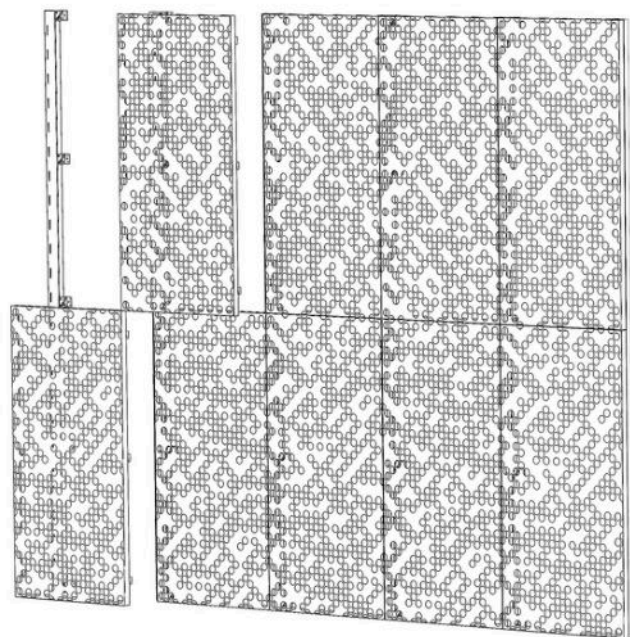


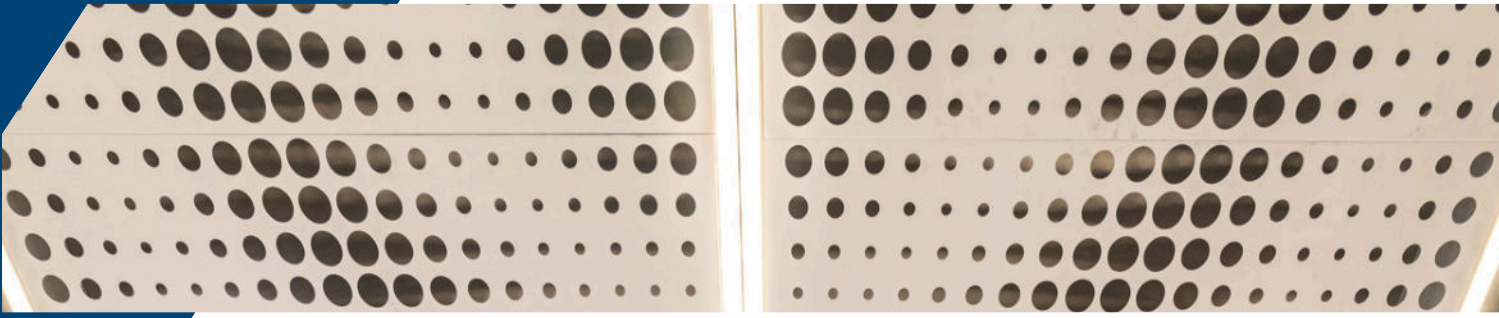
## פרופיל אומגה AP





## פרופיל תליה AP



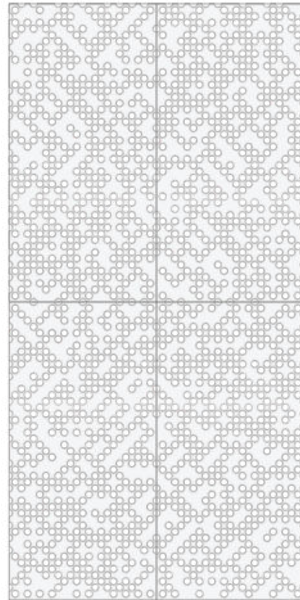


## אפשרויות חיתוך

CITY 10%\*



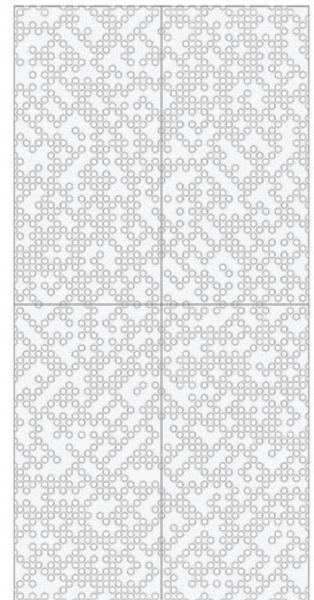
CITY 40%\*



HEXA 10%\*



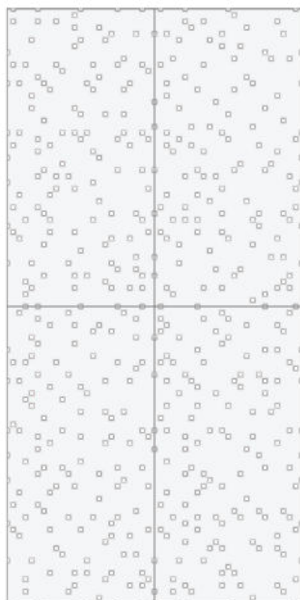
HEXA 40%\*



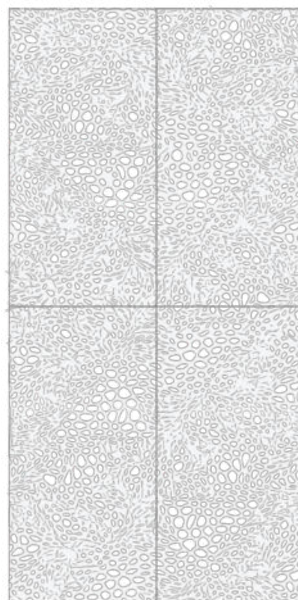
RAIN\*



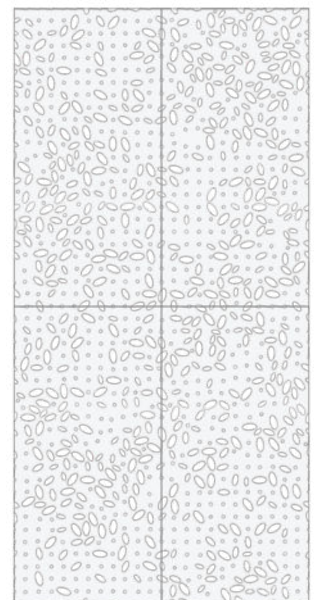
MATRIX\*

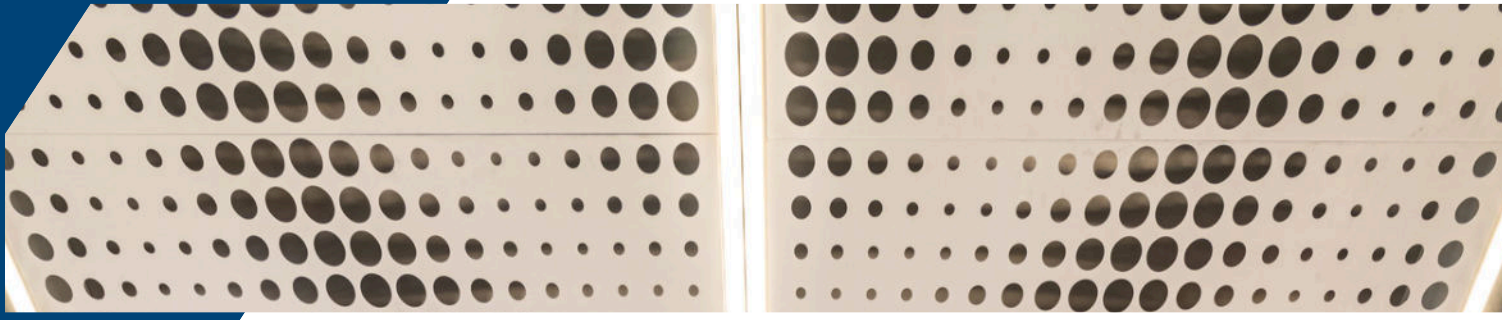


HYDRA\*



VAPOR BLOOM\*



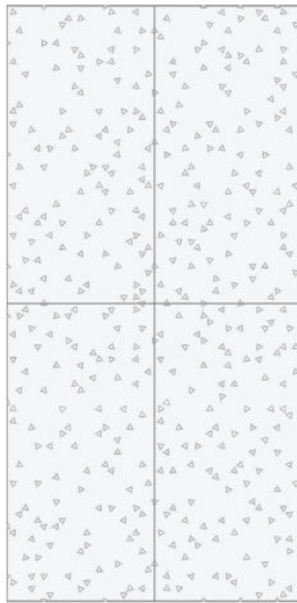


## אפשרויות חיתוך

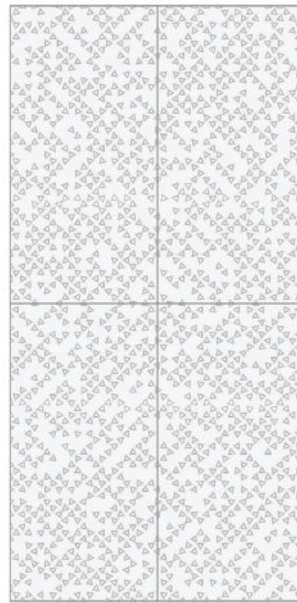
**SLOT\***



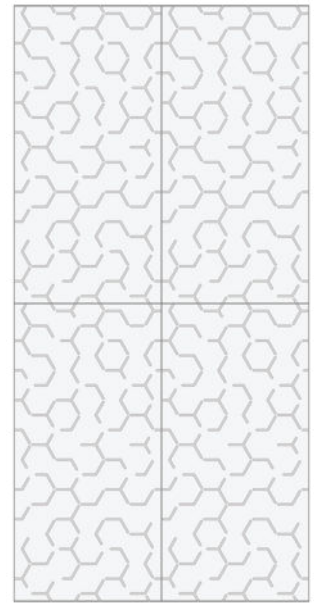
**LYTE 10%\***



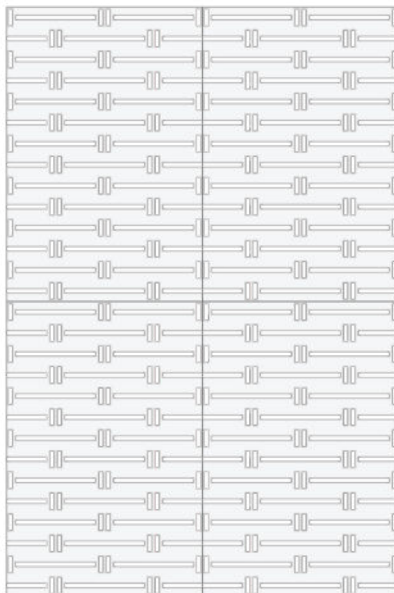
**LYTE 40%\***



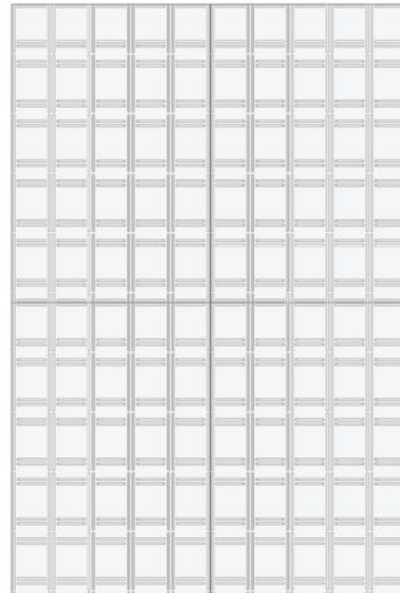
**NEON\***



**BRICKS\*\***



**BRICKS 2\*\***



\* זמין במלאי בגדלים 60x120 ס"מ  
 \*\* זמין במלאי בגדלים 80x120 ס"מ