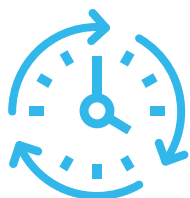


## תקרת LG 4

**הכט & אפרים**  
מחברים תכנון וביצוע SINCE 1952



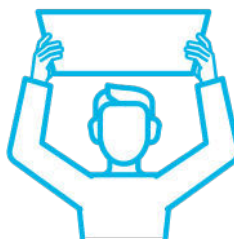


יעילות גבוהה  
לאורך זמן



9001:2015

תקן ניהול  
איכות



פריקות

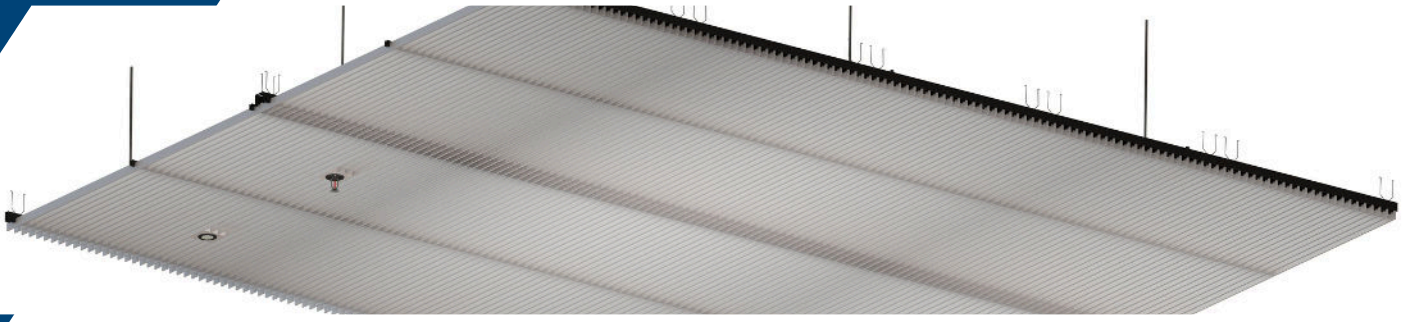


עמידות  
ללחות

## תקרת תאים פתוחים LG 4 מתוצרת חברת "הכט & אפרים" ישראל.

- מערכת תקרת אלומיניום פריקה ממתכת עם חיבורים סמויים.
- מערכת פתוחה 70% ומעלה.
- מערכת תקרה המתאימה למשרדים, לובאים וחללים ציבוריים.
- המערכת מאפשרת שילוב אריחים אקוסטיים בחלקה העליון למען הנחת רעש של עד N.R.C=1
- המערכת מתאימה לשימוש כ"לובר" לצורך פיזור והחזרת אור.
- מידות יחידות המילוי: 60\*60, 120\*60, 180\*60 - ניתן לקבל מילואות במידות שונות עד אורך 1800 מ"מ לפי דרישה.

- ◀ מראה לניארי רציף.
- ◀ גישה נוחה לאזורים שמעל לתקרה.
- ◀ עמידות גבוהה בלחות.
- ◀ עומדת בדרישות ת"י 921.
- ◀ אחריות 10 שנים.
- ◀ כולל הוראות התקנה ואחזקה של היצרן.



## הוראות הרכבה

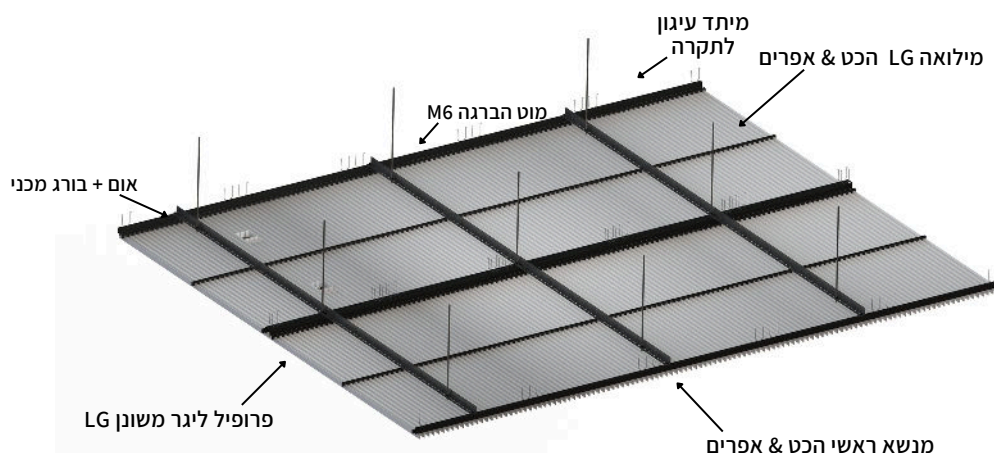
- יש לתלות ולפלס את פרופיל המנשא הראשי LG באמצעות מוט הברגה M6 ומיתד מתאים לתקרת הרקע.
- הלהבים מסומנים בסימון עגול ומרובע בקצותיהם (○, ◻).
- יש לוודא שהניקובים (העגול והמרובע) רודפים זה את זה.
- המרחקים בין המנשאים הראשיים עד 1000 מ"מ בהתאם למידות המערכת.
- יש לתלות את המילואות לליגר המשונן באמצעות 4 קפיצים המחברים בקצותיהם.

## הוראות פירוק

- יש למשוך את המילואה בשתי פאות מקבילות, כך שיווצר ניתוק מלא בין הלהבים והליגר המשונן.
- יש לנתק את הקפיצים בפאה אחת של המילואה כך שתיפתח כדלת תלויה.
- ניתן לנתק את כל ארבעת הקפיצים ולהסיר את המילואה באופן מלא.



קיימת אופציה להוספת אביזר תאורה/ מתז (ספרינקלר)



מיתד עיגון לתקרה

מילואה LG הכט & אפרים

מוט הברגה M6

אום + בורג מכני

פרופיל ליגר משונן LG

מנשא ראשי הכט & אפרים

